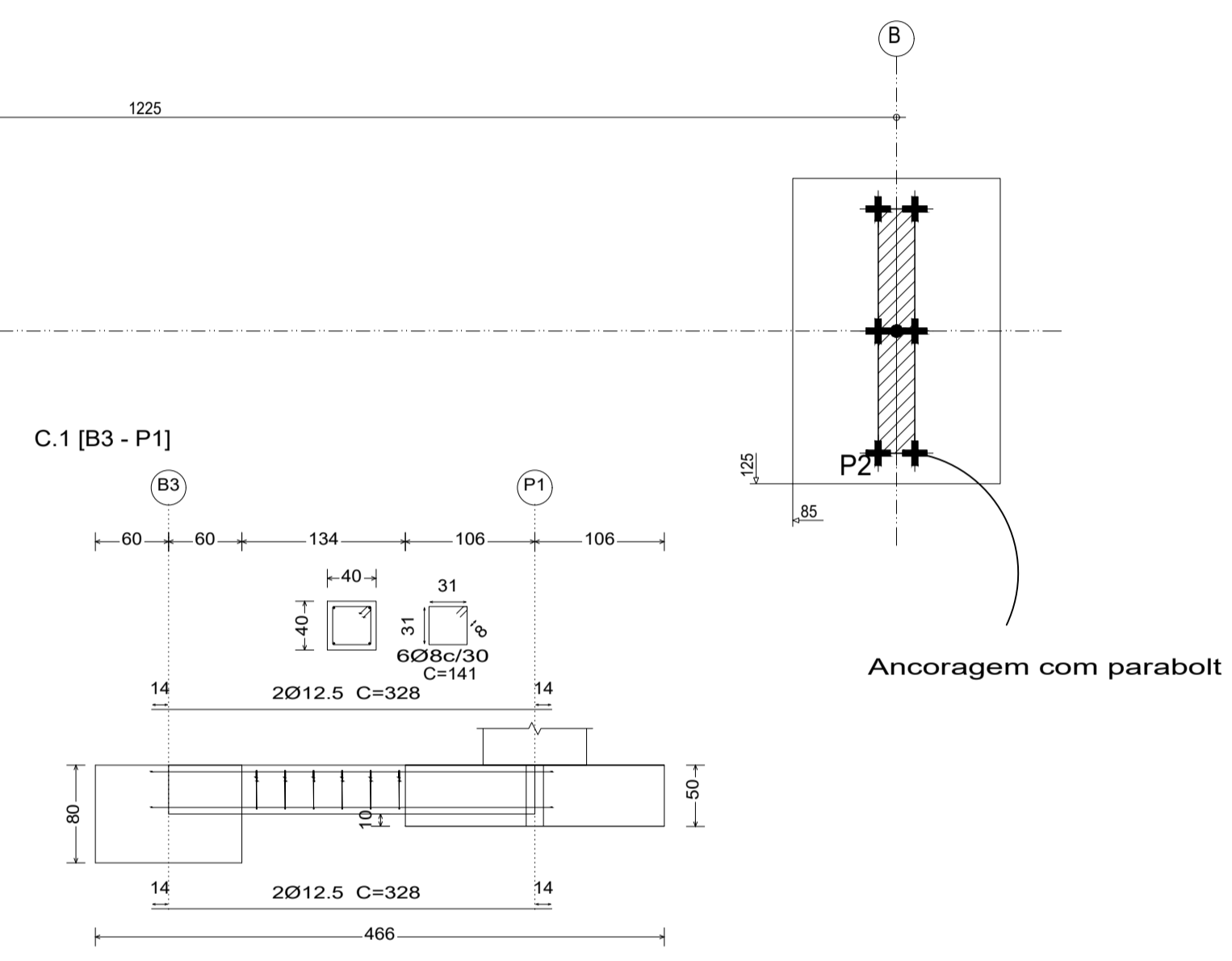
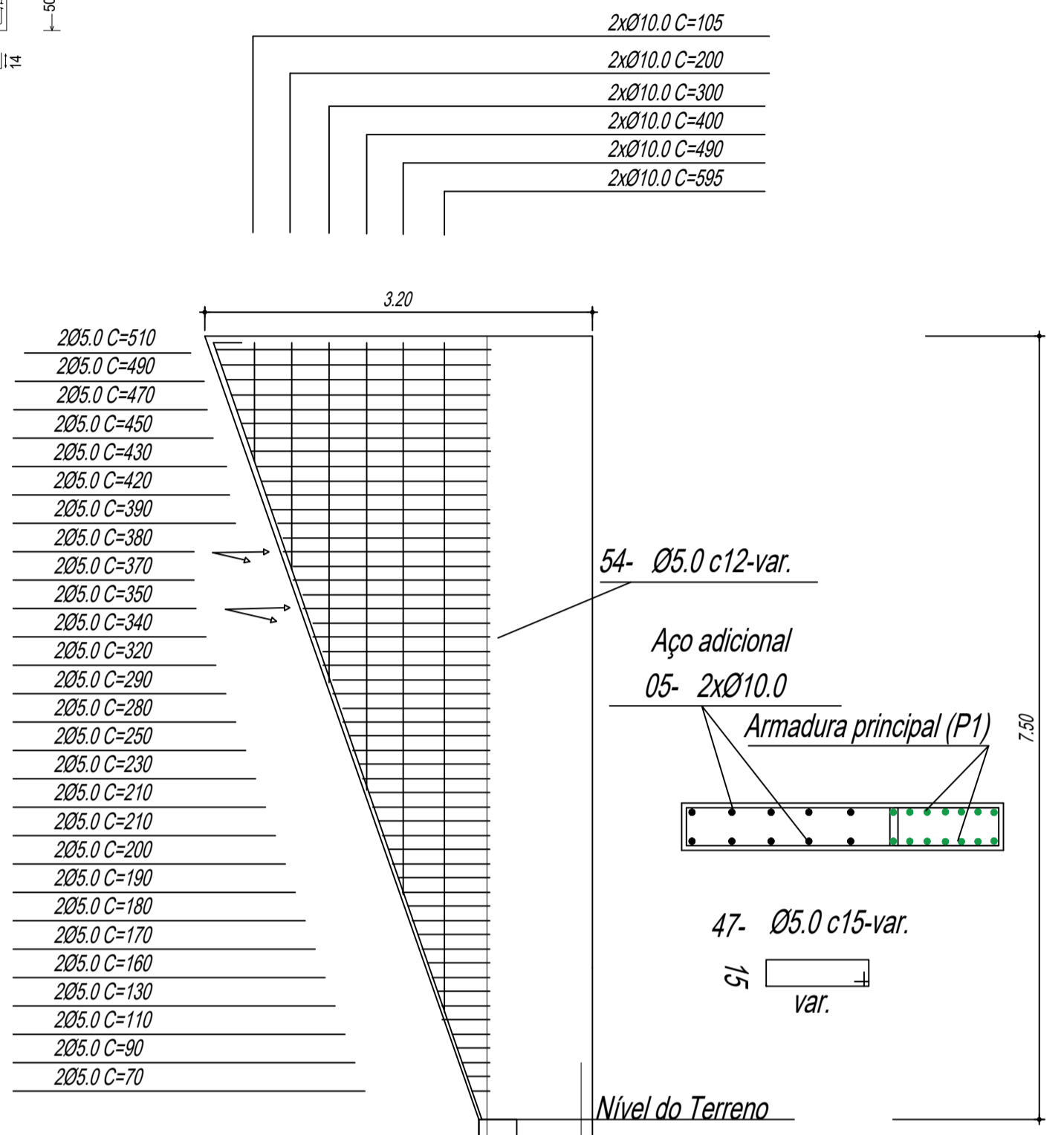


Armação Adicional (P1)

OBS.: Armadura principal - ver no detalhamento individual de cada pilar acima.



Resumo Aço Fundação	Comp. total (m)	Peso+10% (kg)	Total
CA-50	8.5	4	
CA-60	126.6	134.3	163
Total		4	167

Pilares que nascem em Nível 0,0 m e chegam em Nível 7.5
 Concreto: C25, em geral
 Aço das barras: CA-50 e CA-60
 Aço dos estribos: CA-50 e CA-60

Resumo do Aço	AÇO	DIAM	C.TOTAL (m)	PESO+10% (kg)
	CA50	10.0	41.8	28.4
	CA60	5.0	153.8	26.1
	PESO TOTAL			54.5

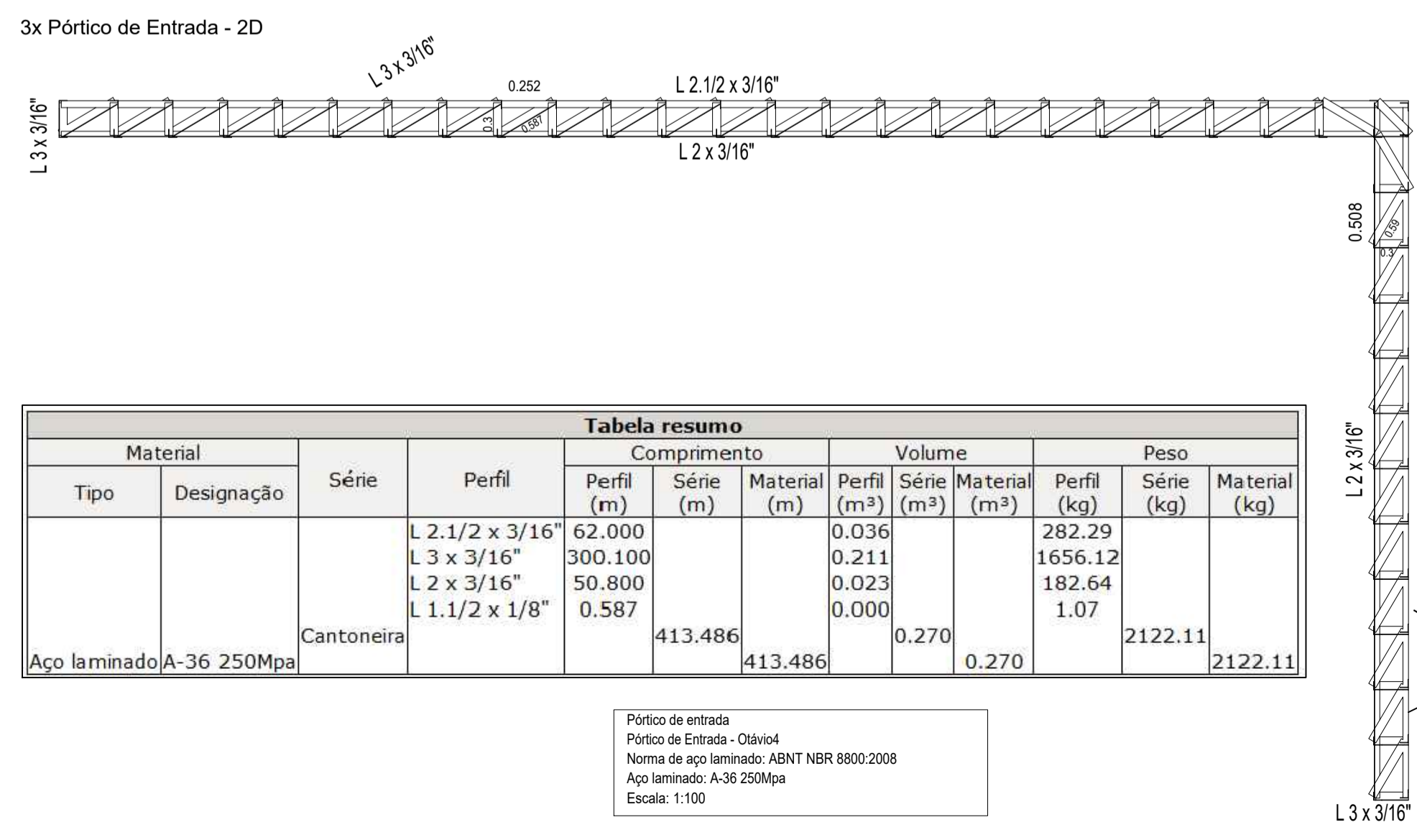
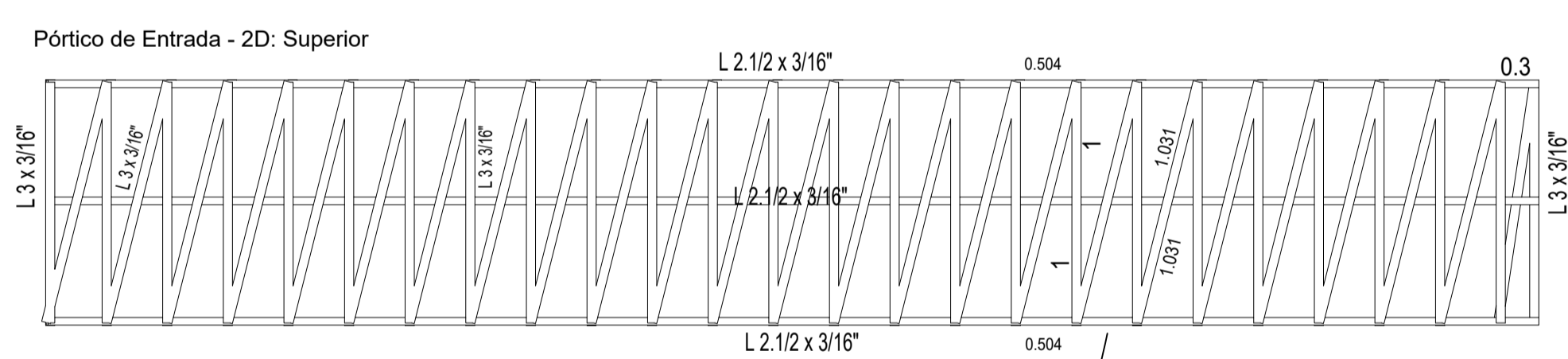
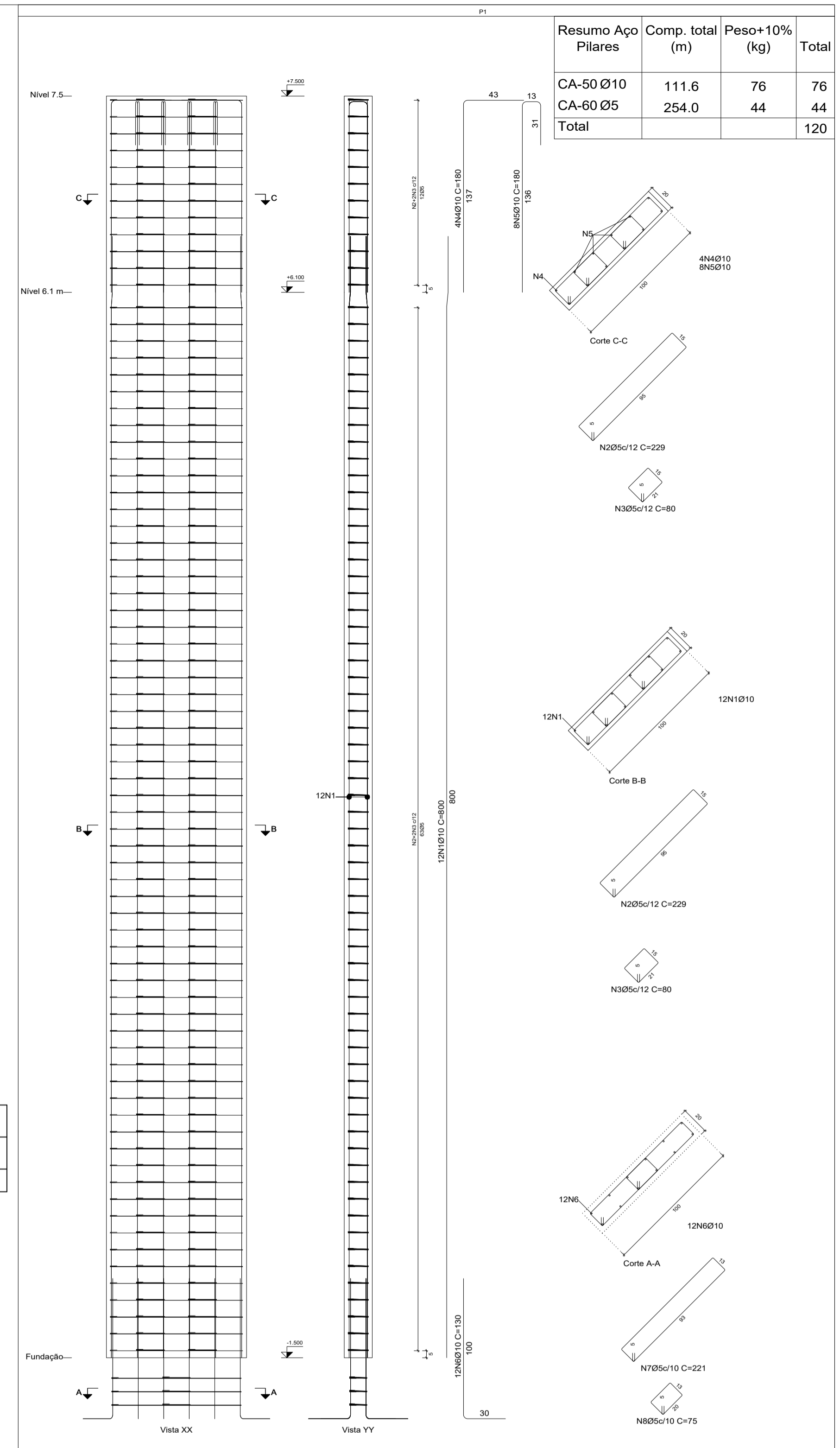
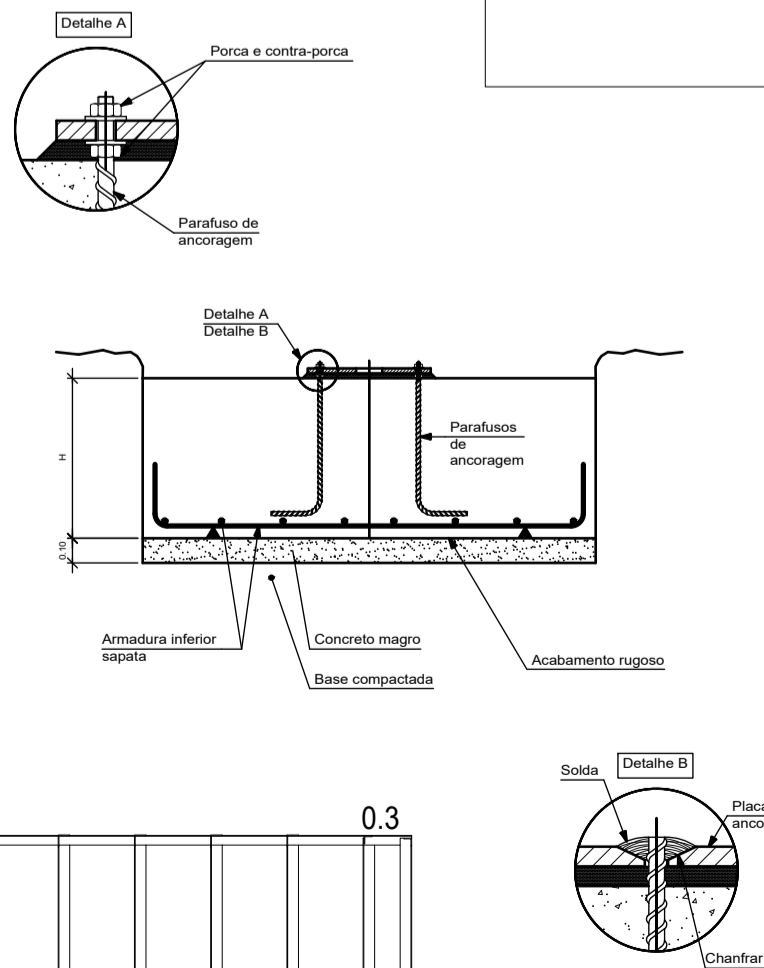
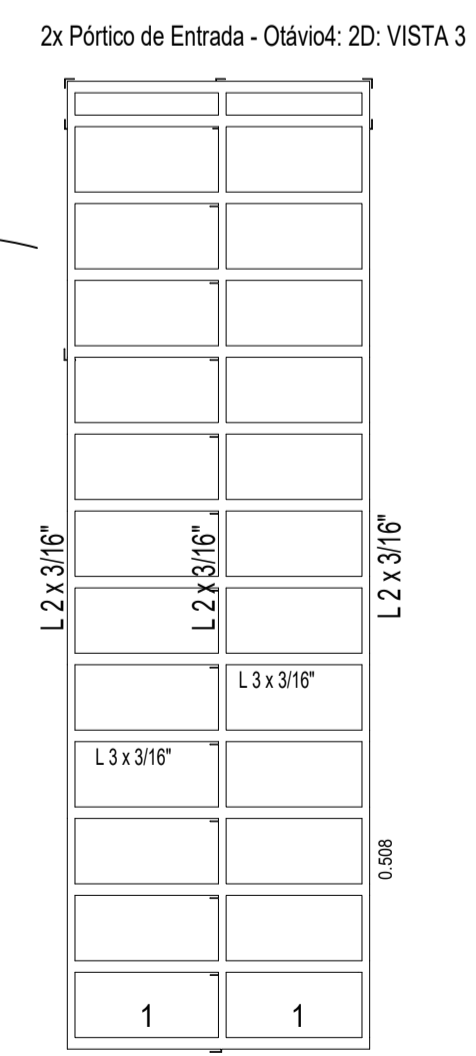
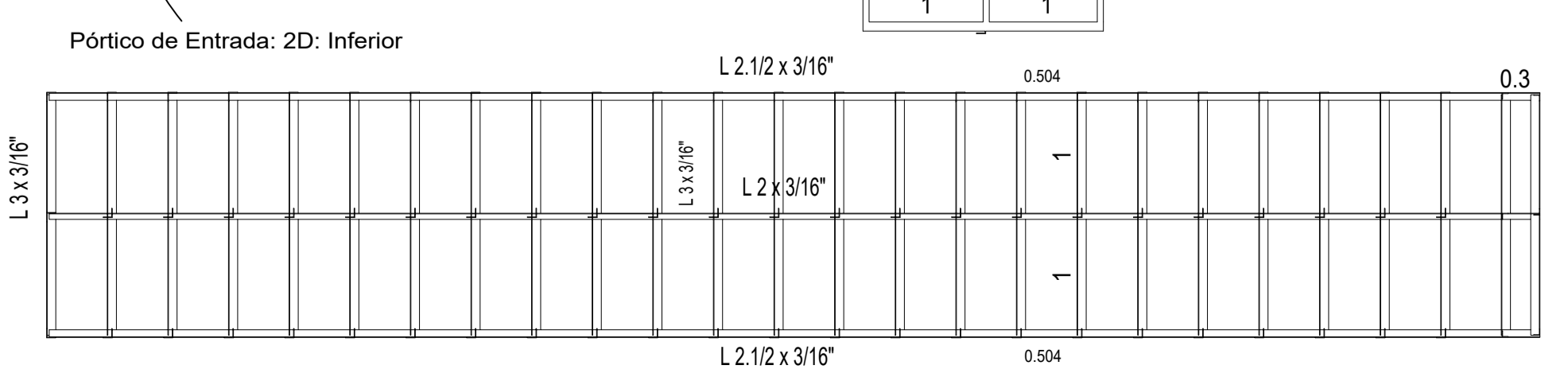
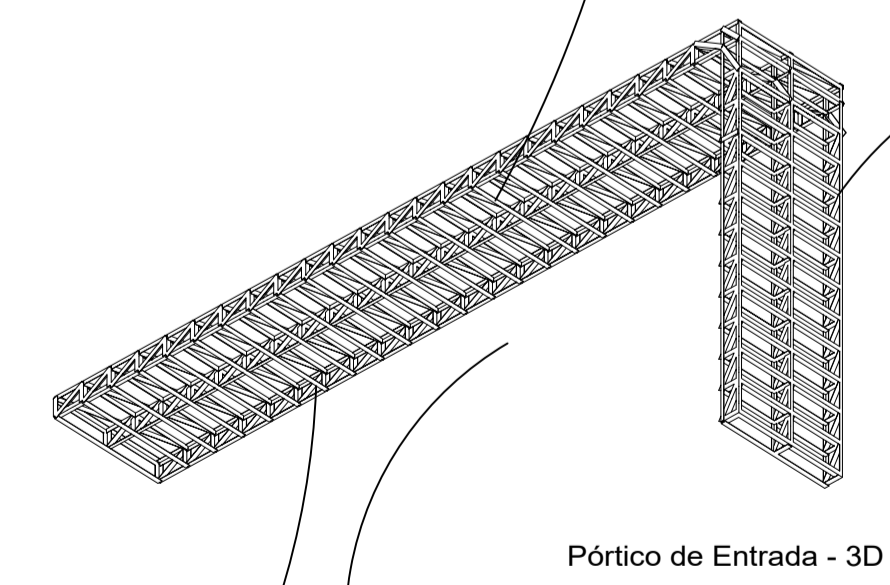


Tabela resumo											
Material	Tipo	Designação	Série	Perfil	Comprimento			Volume		Peso	
					Perfil (m)	Série (m)	Material (m)	Perfil (m³)	Série (m³)	Material (kg)	Série (kg)
Aço laminado	A-36	250Mpa	Cantoneira	L 2.1/2 x 3/16"	62.000		0.036	282.29		2122.11	
				L 3 x 3/16"	300.100		0.211	1656.12		2122.11	
				L 2 x 3/16"	50.800		0.023	182.64			
				L 1.1/2 x 1/8"	50.800		0.000	1.07			
					413.486	413.486	0.270	0.270			

Pórtico de entrada
 Pórtico de Entrada - Otávio4
 Norma de aço laminado: ABNT NBR 8800:2008
 Aço laminado: A-36 250Mpa
 Escala: 1:100



Assunto: PROJETO ESTRUTURAL

Título:

Proprietário:

Endereço:
Ouricuri/PE

Autor do Projeto: Máxwell Coelho Rodrigues Maciel

CREA:

Escala Desenho: Indicada | Planilha: A1 | Revisão: R00 | Local e Data: Ouricuri/PE, 15 de julho de 2021.

Arquivo: 01 - MET R01

É PROIBIDA, NA FORMA DA LEI, A REPRODUÇÃO TOTAL OU PARCIAL DESTES DESENHOS, BEM COMO SUA COMUNICAÇÃO A TERCEIROS SEM AUTORIZAÇÃO PRÉVIA DO RESPONSÁVEL PELA ELABORAÇÃO DO PROJETO.

EST 01/01